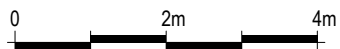
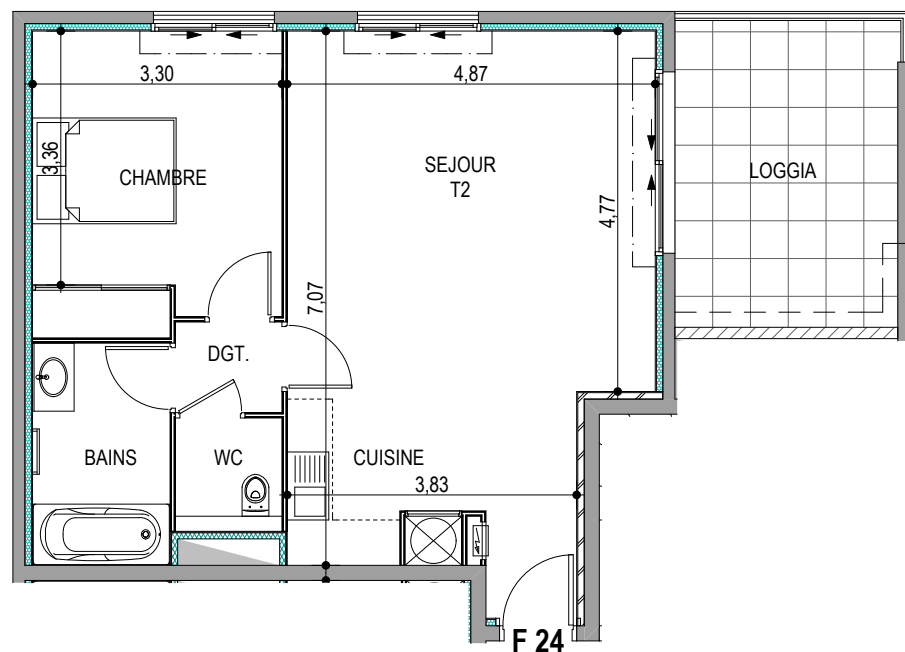
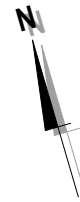
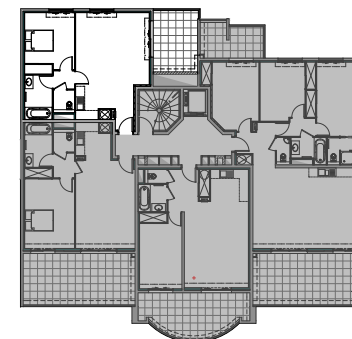


Résidence "Parc Impérial"



Des modifications sont susceptibles d'être apportées à ce plan en fonction des nécessités techniques de la réalisation, tant en ce qui concerne les dimensions libres que les équipements. Les surfaces indiquées sont approximatives ; les retombées, faux plafonds, canalisations, radiateurs ne sont pas représentés. Le mobilier figurant sur les plans n'est qu'une suggestion d'aménagement.



APPARTEMENT: F-24

2^{ème} Etage

Type 2 pièces T2 Surfaces habitables

Séjour / Cuisine	32.70 m ²
WC	2.10 m ²
Salle de bains	5.35 m ²
Dégagement	1.70 m ²
Chambre 1 + Placard	12.95 m ²
TOTAL	54.80 m²
Loggia	12.00 m ²